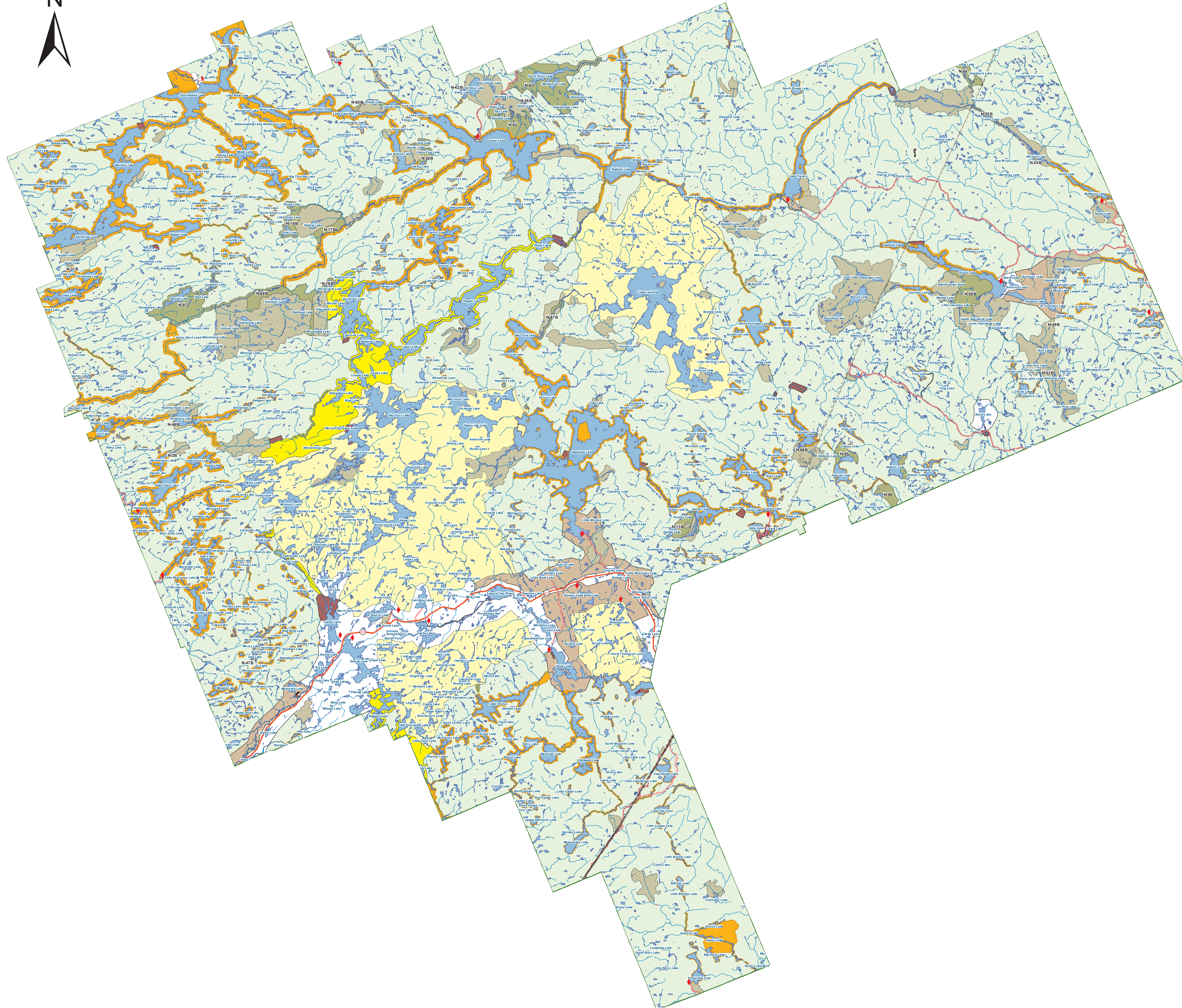
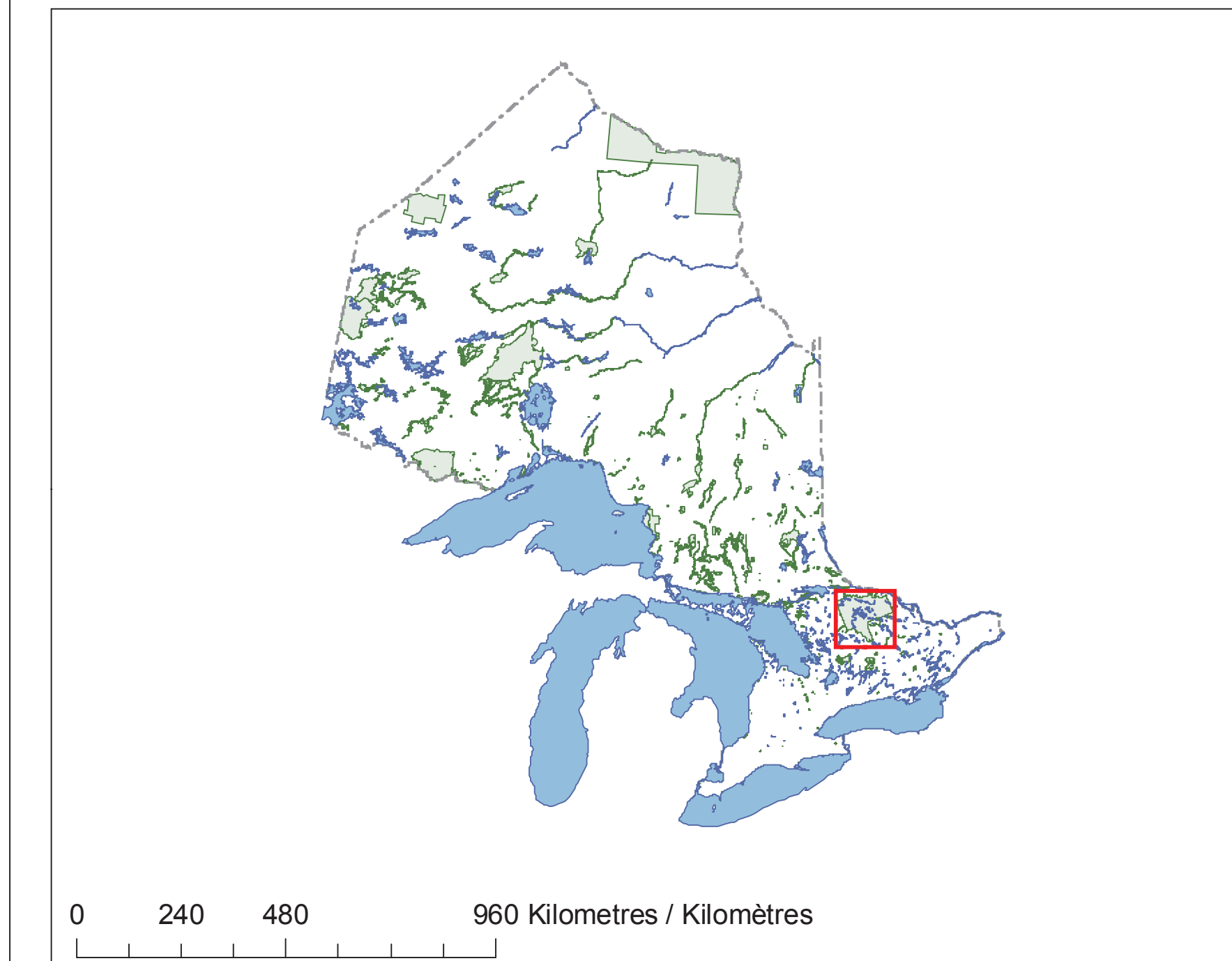


Figure 3b - Proposed Amendment to Zoning Summary Map / Sommaire de la modification proposée au zonage - Carte



Provincial Reference Map / Carte de référence provinciale



**LEGEND / LÉGENDE**

**Base Features  
Caractéristiques essentielles**

**Infrastructure  
Infrastructure**

- Access Point  
Point d'accès
- Access Zone  
Zone d'accès
- Highway  
Route 60
- Railway - Abandoned  
Chemin de fer abandonné
- Transmission Line  
Ligne de transport d'énergie

**Hydrography  
Hydrographie**

- Stream  
Ruisseau
- Lake or River  
Lac ou rivière

**Administrative  
Administratif**

- Park Boundary  
Limites du parc

**Park Zones  
Zones du parc**

**Existing Park Zoning  
Zonage actuel du parc**

- Development  
Aménagement
- Historical  
Historique
- Natural Environment  
Environnement naturel
- Nature Reserve  
Réserve naturelle
- Recreation / Utilization  
Loisirs / Utilisation
- Wilderness  
Milieu sauvage

**Proposed Amendment Zoning  
Modification proposée au zonage**

- Historical  
Historique
- Natural Environment  
Environnement naturel
- Nature Reserve  
Réserve naturelle
- Wilderness  
Milieu sauvage



Published July 2012  
© 2012, Queen's Printer for Ontario

This map should not be relied on as a precise indicator of routes or locations, nor as a guide to navigation. The Ontario Ministry of Natural Resources (OMNR) shall not be liable in any way for the use of, or reliance upon, this map or any information on this map.

Proposed natural environment zones appear larger for illustrative purposes.

Projection: UTM Zone 17  
Datum: North American Datum 1983  
Base map derived from: Ontario Ministry of Natural Resources NRVIS (Natural Resource Value Information System) database

Produced by: Algonquin Lightening the Footprint Planning Team, Algonquin Provincial Park GIS Office, Ontario Parks

Publiée en juillet 2012  
© 2012  
Imprimeur de la Reine pour l'Ontario

On ne doit pas se fier à cette carte comme indication précise des emplacements ni comme guide pour la navigation. Le ministère des Richesses naturelles de l'Ontario ne peut être tenu responsable de quelque façon que ce soit si on utilise cette carte ou les renseignements qu'elle contient, ou qu'on s'y fie.

Les zones d'environnement naturel paraissent plus grandes à des fins d'illustration.

Projection: UTM Zone 17  
Système de référence: Système de référence nord-américain de 1983  
Provenance de la carte de base: Ministère des Richesses naturelles de l'Ontario Base de données NRVIS (Natural Resource Value Information System)

Producteur: Algonquin Lightening the Footprint Planning Team Bureau du SIG du parc provincial Algonquin, Parcs Ontario