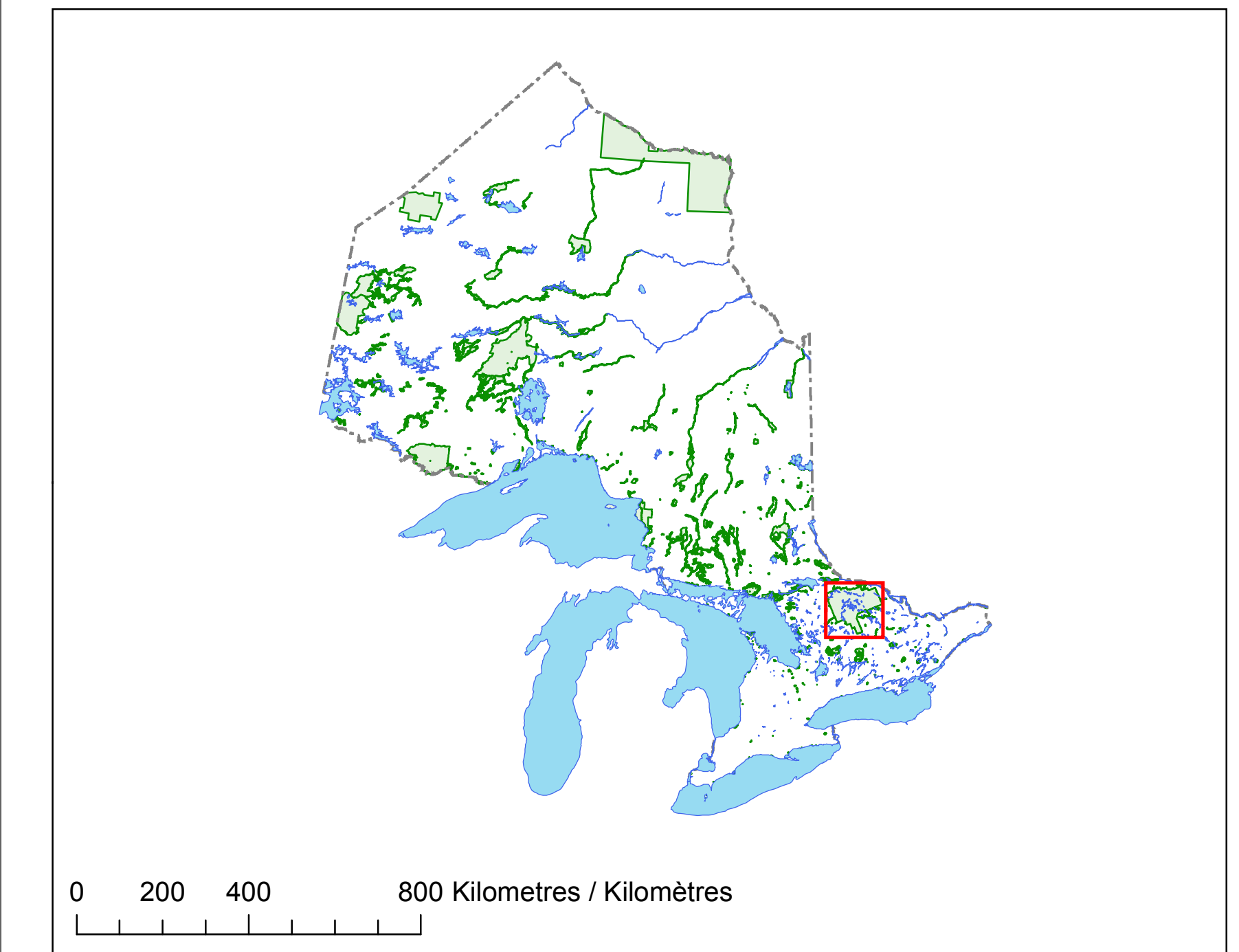
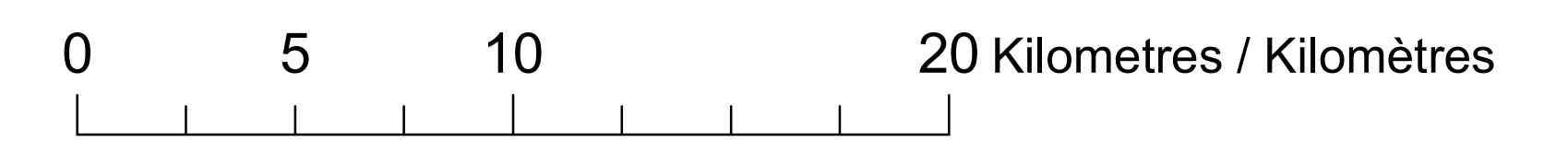


Provincial Reference Map / Carte de référence provinciale



LEGEND / LÉGENDE

<p>Park Zones Zones du parc</p> <p>Existing Park Zoning Zonage actuel du parc</p> <ul style="list-style-type: none"> Access / Accès Development / Aménagement Historical / Historique Natural Environment / Environnement naturel Nature Reserve / Réserve naturelle Recreation / Utilization / Loisirs / Utilisation Wilderness / Milieu sauvage <p>Amendment Zoning Modification au zonage</p> <ul style="list-style-type: none"> Natural Environment / Environnement naturel Historical / Historique Nature Reserve, e.g. "N-97" see amendment text for description / Réserve naturelle, comme « N-97 », voir le texte modifié pour la description Wilderness / Milieu sauvage 	<p>Base Features Caractéristiques essentielles</p> <p>Infrastructure</p> <ul style="list-style-type: none"> Highway / Route Railway - Abandoned / Chemin de fer abandonné Transmission Line / Ligne de transport d'énergie <p>Hydrography Hydrographie</p> <ul style="list-style-type: none"> Stream / Ruisseau Lake or River / Lac ou rivière <p>Administrative Administratif</p> <ul style="list-style-type: none"> Park Boundary / Limites du parc
--	---



Published June 2013
© 2013, Queen's Printer for Ontario

This map should not be relied on as a precise indicator of routes or locations, nor as a guide to navigation. The Ontario Ministry of Natural Resources (OMNR) shall not be liable in any way for the use of, or reliance upon, this map or any information on this map.

Some natural environment zones appear larger for illustrative purposes. See amendment text for details.

Projection: UTM Zone 17
Datum: North American Datum 1983
Base map derived from: Ontario Ministry of Natural Resources LIO (Land Information Ontario) database.

Produced by: Algonquin Lightening the Footprint Planning Team, Algonquin Provincial Park GIS Office, Ontario Parks

Publiée en juin 2013
© 2013, Imprimeur de la Reine pour l'Ontario

On ne doit pas se fier à cette carte comme indication précise des emplacements ni comme guide pour la navigation. Le ministère des Richesses naturelles de l'Ontario ne peut être tenu responsable de quelque façon que ce soit si on utilise cette carte ou les renseignements qu'elle contient, ou qu'on s'y fie.

Les zones d'environnement naturel paraissent plus grandes à des fins d'illustration. Voir le texte modifié pour plus de détails.

Projection : UTM Zone 17
Système de référence : Système de référence nord-américain de 1983
Provenance de la carte de base : Ministère des Richesses naturelles de l'Ontario base de données d'Information sur les terres de l'Ontario

Producteur : Algonquin Lightening the Footprint Planning Team, Bureau du SIG du parc provincial Algonquin, Parcs Ontario